



## THÔNG BÁO



## Tin tức sự kiện



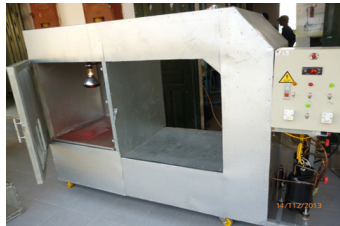
▶ Thông báo chiêu sinh lớp Nghiệp vụ hướng dẫn viên du lịch

▶ Mời tham gia Festival Nhiếp ảnh trẻ năm 2017

▶ Thông báo phun thuốc diệt muỗi các khu vực trong Trường

▶ Thông báo cắt điện ngày 04/5/2017

▶ THÔNG BÁO “ V/V TRIỂN KHAI SỬ DỤNG SỔ Y BÀ KHI CẤP PHÁT THUỐC VÀ KHÁM BỆNH CHO SINH



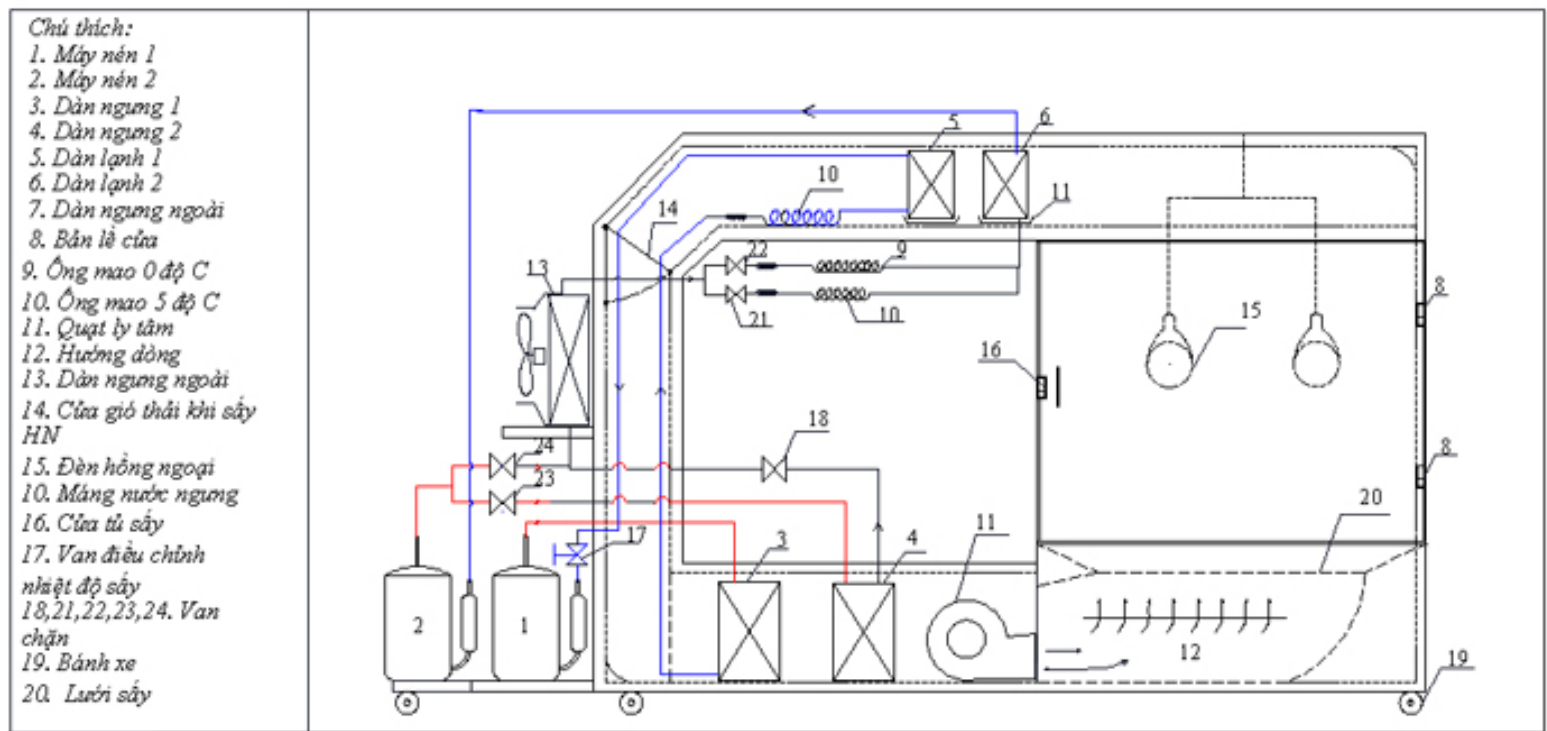
### Nghiên cứu, chế tạo máy sấy bơm nhiệt tầng sôi kết hợp với bức xạ hồng ngoại Sản phẩm do Bộ môn Kỹ thuật Nhiệt lạnh - Khoa Cơ khí nghiên cứu, chế tạo.

Khoa KHCT - Người duyệt: Trần Trọng Đạo

Ngày đăng: 12/04/2017 3:15:50 CH

Máy sấy bơm nhiệt tầng sôi kết hợp với bức xạ hồng ngoại có năng suất 8 kg/ 01 mẻ, thời gian sấy là 06 giờ, công suất tiêu thụ 4,2 kW ở chế độ sấy tối ưu khi sấy lá họ: nhiệt độ và vận tốc tác nhân sấy tTNS = 45oC, vTNS = 6 m/s, khoảng cách bức xạ hồng ngoại hBX = 40cm, chiều dày nguyên liệu sấy dNLS = 5 cm, độ ẩm tương đối của tác nhân sấy (TNS)  $\phi_{TNS} = 20 \div 40\%$ . Kết quả nghiên cứu thực nghiệm sấy lá họ khô đạt chất lượng tốt nhất và năng suất sấy cao nhất.

#### 1. Sơ đồ nguyên lý của thiết bị sấy:



## 2. Kết quả tính toán và chọn các thiết bị cho bơm nhiệt:

Bảng thông số kỹ thuật một số thiết bị chính của máy sấy

Tên thiết bị	Số lượng	Thông số kỹ thuật
Máy nén	02	Công suất: 745W (1HP)
Dàn ngưng tụ	03	Dàn ngưng ống đồng, cánh nhôm - Kích thước dàn (cao x rộng x dày): 320 x 500 x 40 mm - Đường kính/chiều dày ống: 9,52/0,8 mm, bước cánh 2,12mm
Dàn bay hơi	02	Dàn lạnh ống đồng, cánh nhôm - Kích thước dàn (cao x rộng x dày): 300 x 600 x 20 mm - Đường kính/chiều dày ống: 6,35/0,6 mm, bước cánh: 2,54mm
Ống mao	02	Ống đồng đường kính 2 mm, chiều dài: 1500 mm
Quạt phòng sấy	02	2 quạt ly tâm loại 0,5 kW, lưu lượng không khí: 0,5 m <sup>3</sup> /s
Đèn hồng ngoại	06	Dạng cầu -parabon, 250W, đường kính/chiều dài:125/195mm
Kích thước tủ sấy	01	Dài x rộng x cao = 1600 x 660 x 1300 mm



Máy sấy bơm nhiệt tầng sôi kết hợp với bức xạ hồng ngoại

Thiết bị có thể tự động điều chỉnh nhiệt độ sấy theo yêu cầu công nghệ từ  $20 \div 60^{\circ}\text{C}$ ; Vận tốc gió trong buồng sấy có thể điều chỉnh tùy theo sấy đối lưu hay sấy tầng sôi từ  $0,5 \div 12 \text{ m/s}$ ; Khoảng cách từ đèn hồng ngoại tới vật liệu sấy từ  $20 \div 50 \text{ cm}$ .

Máy sấy là sự lai ghép giữa bơm nhiệt và tia hồng ngoại đã được tính toán thiết kế, chế tạo và hoạt động tốt, có thể phục vụ nghiên cứu sản xuất ở quy mô công nghiệp. Mặc dù là hình mẫu mang tính thí nghiệm, nhưng từ đó có thể được mở rộng công suất nhằm đáp ứng yêu cầu sản xuất phục vụ tiêu dùng trong nước và xuất khẩu đối với những sản phẩm sau thu hoạch cần bảo tồn chất lượng cảm quan và dinh dưỡng trong điều kiện của Việt Nam.

Khoa Cơ khí

### Các tin mới hơn

► Hạ thủy tàu Thanh Hải và Tấn Đạt

### Các tin cũ hơn

- ▶ Hội thảo quốc tế về “Thu nhận và ứng dụng các sản phẩm giá trị gia tăng từ phế liệu tôm”
- ▶ Hội nghị quốc tế về Di truyền bảo tồn tại Đồng bằng sông Cửu Long
- ▶ Nghiên cứu bệnh ở tôm chân trắng nuôi thương phẩm tại Ninh Thuận
- ▶ Hội thảo kĩ thuật hóa học Việt - Hàn
- ▶ Nghiên cứu, chế tạo thiết bị sấy nguyên liệu thủy sản bằng năng lượng mặt trời kết hợp bơm nhiệt

© Trường Đại Học Nha Trang

Địa chỉ: số 02 Nguyễn Đình Chiểu - Nha Trang - Khánh Hòa. ĐT: 0583 831 149

Website được thể hiện tốt nhất ở độ phân giải 1024 x 768 với trình duyệt FireFox, Google Chrome, Internet Explorer 7.0 trở lên.